

INFORME DE ASIGNATURAS (GENERAL)

INSTITUCIÓN: I. E. NORMAL SUPERIOR DE SINCELEJO VESPERTINA
PRUEBA: MI META ES SABER 6-15-03

CIUDAD: SINCELEJO
FECHA: 29 / OCTUBRE / 2015

GRUPO	NOMBRE	PUESTO				NÚCLEO COMÚN				
		CAT	PROMEDIO	GRA	GRU	ALC	AMT	ACN	ASC	AI
6°4	ALEMAN ARROYO CRISTIAN DAVID	M	221	1	1	81	31	25	38	50
6°4	TUIRAN PERALTA DANNA PAOLA	M	185	10	2	50	31	25	44	31
6°4	MARTINEZ RIVERA EDUARDO JOSE	M	184	11	3	44	38	50	13	44
6°4	SULBARAN VERGARA DAYANA MISHHELL	M	177	16	4	25	31	31	50	50
6°4	CHIMA HERRERA ESTEBAN DAVID	M	174	19	5	38	44	25	31	38
6°4	PEÑA CARDENAS JUAN CAMILO	M	170	23	6	13	38	44	25	81
6°4	VILLANUEVA MENDOZA MARLON JOSE	M	169	26	7	50	38	31	19	25
6°4	ANAYA BELLO NATALIA ISABEL	M	165	28	8	44	19	25	38	50
6°4	LUNA LUNA CARLOS ANTONIO	M	163	31	9	31	31	44	25	31
6°4	CAMPO AMAYA MARIA CAMILA	M	152	34	10	19	31	19	56	19
6°4	PATERNINA OVIEDO SAMUEL DAVID	M	143	45	11	25	19	25	38	50
6°4	MERCADO PINEDA JAMER JUNIOR	M	138	52	12	13	44	25	25	38
6°4	ORTEGA GENEY DEISY CAROLINA	M	128	64	13	25	25	25	19	50
6°4	PALACIO CORTINES RONY JOSE	M	127	66	14	31	50	13	6	31
6°4	ARIAS CAPACHERO ELIANA DE JESUS	I	113	80	15	25	19	19	31	13
6°4	PATERNINA GUEVARA SERGIO ANDRES	I	111	81	16	13	19	31	25	25
6°4	SIMANCA VILLEGAS ANDREA CAROLINA	I	109	83	17	19	25	25	13	38
6°4	VALENCIA MARTINEZ NEVIS JOHANA	I	104	89	18	31	13	19	19	25
6°4	RODRIGUEZ MEJIA CAROLINA	I	88	95	19	19	13	13	13	56
PROMEDIOS			148.47			31.3	29.3	27.0	27.6	39.1

DETALLE INFORME DE ASIGNATURAS (GENERAL)

INSTITUCIÓN: I. E. NORMAL SUPERIOR DE SINCELEJO VESPERTINA
PRUEBA: MI META ES SABER 6-15-03**CIUDAD:** SINCELEJO
FECHA: 29 / OCTUBRE / 2015

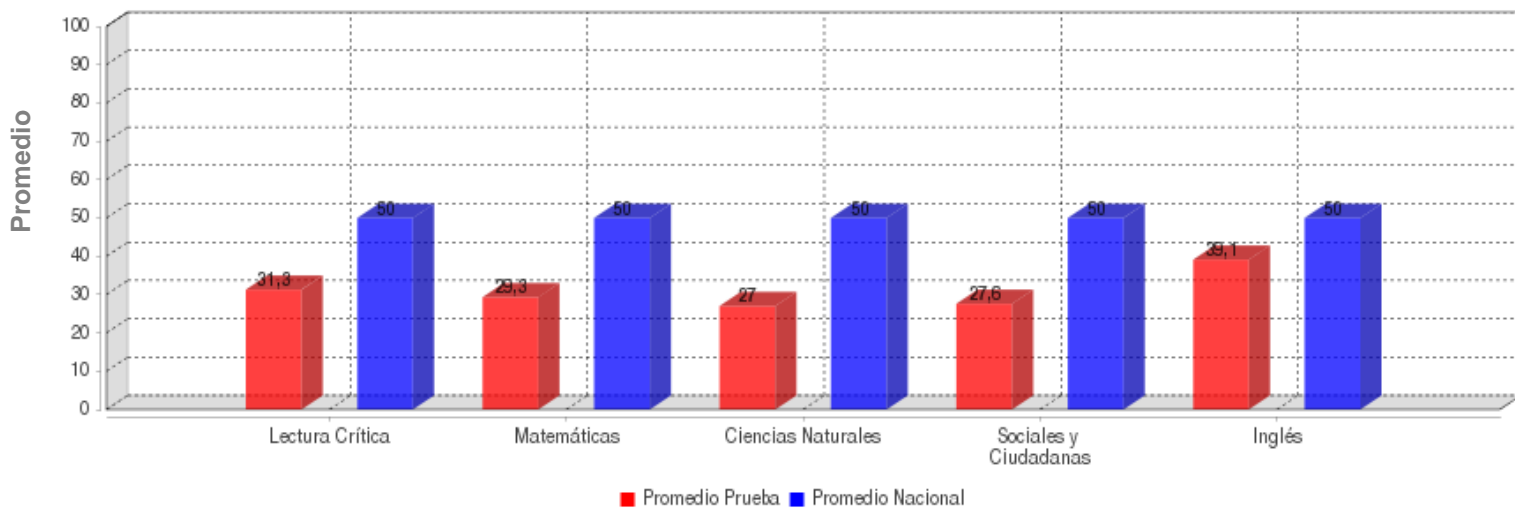
SIGLA	ASIGNATURA	CANT. PREGUNTAS
LC	LECTURA CRÍTICA	16
MT	MATEMÁTICAS	16
CN	CIENCIAS NATURALES	16
CS	CIENCIAS SOCIALES	16
I	INGLÉS	16

GRAFICOS COMPARATIVOS

INSTITUCIÓN: I. E. NORMAL SUPERIOR DE SINCELEJO VESPERTINA
PRUEBA: MI META ES SABER 6-15-03

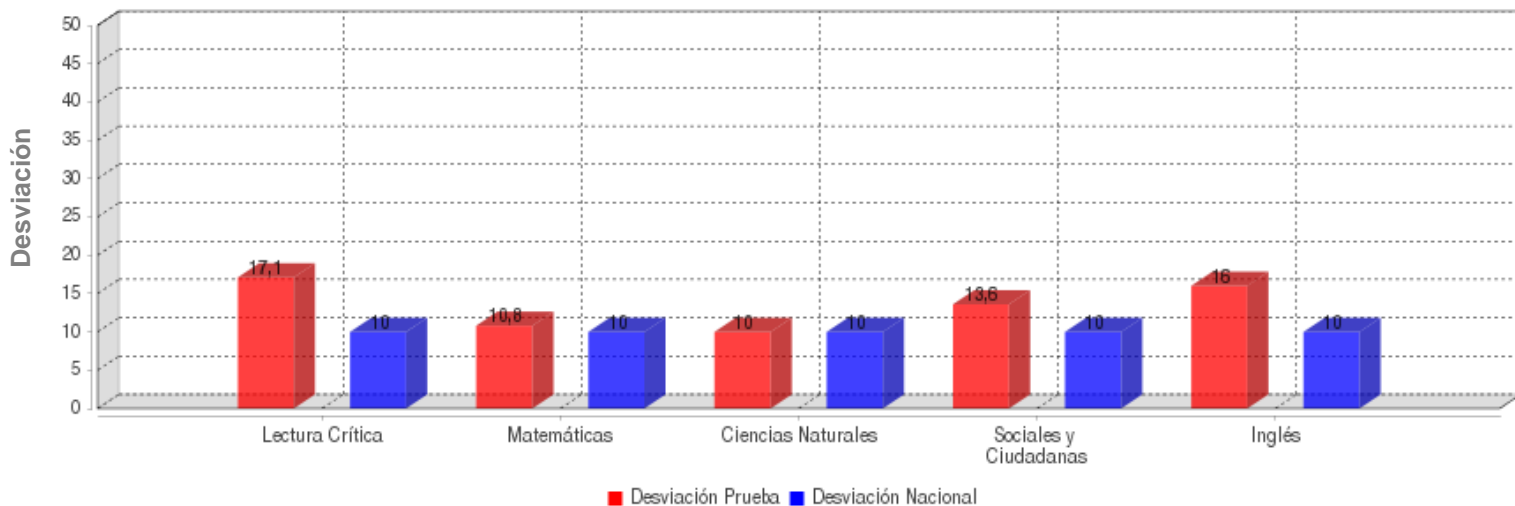
CIUDAD: SINCELEJO
FECHA: OCTUBRE 29 DE 2015

PROMEDIOS PRUEBA VS NACIONAL



	LECTURA CRÍTICA	MATEMÁTICAS	CIENCIAS NATURALES	SOCIALES Y CIUDADANA	INGLÉS
PROMEDIO	31.3	29.3	27.0	27.6	39.1
PROM. NACIONAL	50.0	50.0	50.0	50.0	50.0

DESVIACIONES PRUEBA VS NACIONAL



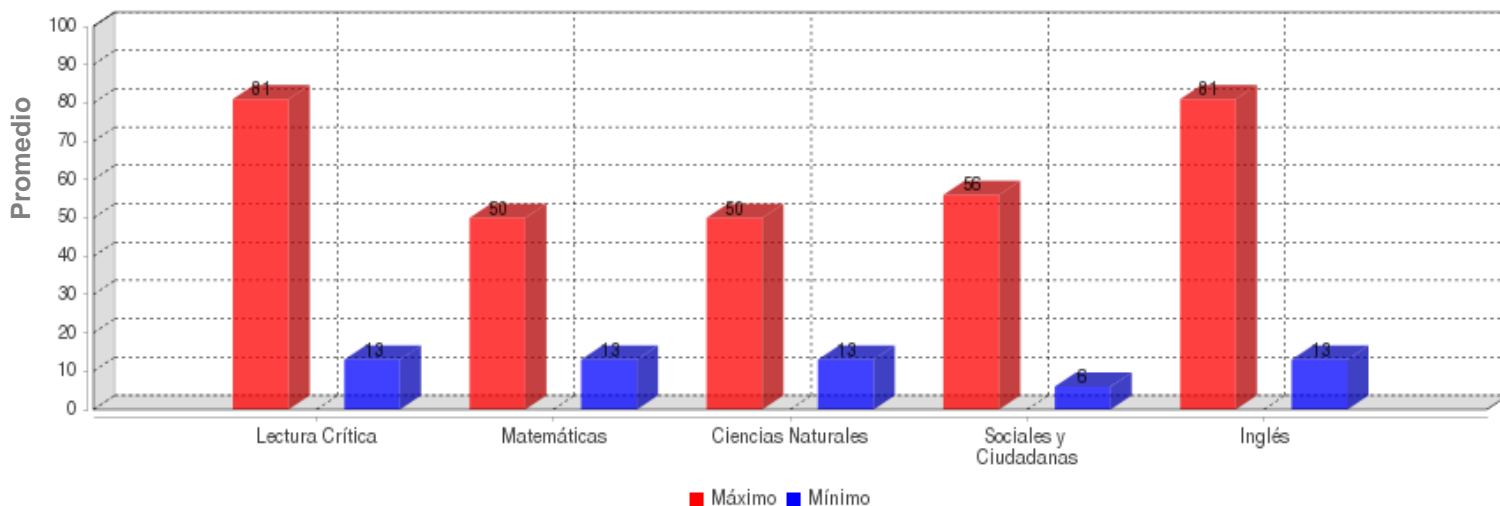
	LECTURA CRÍTICA	MATEMÁTICAS	CIENCIAS NATURALES	SOCIALES Y CIUDADANA	INGLÉS
DESVIACIÓN	17.1	10.8	10.0	13.6	16.0
DESV. NACIONAL	10.0	10.0	10.0	10.0	10.0

GRAFICOS COMPARATIVOS

INSTITUCIÓN: I. E. NORMAL SUPERIOR DE SINCELEJO VESPERTINA
PRUEBA: MI META ES SABER 6-15-03

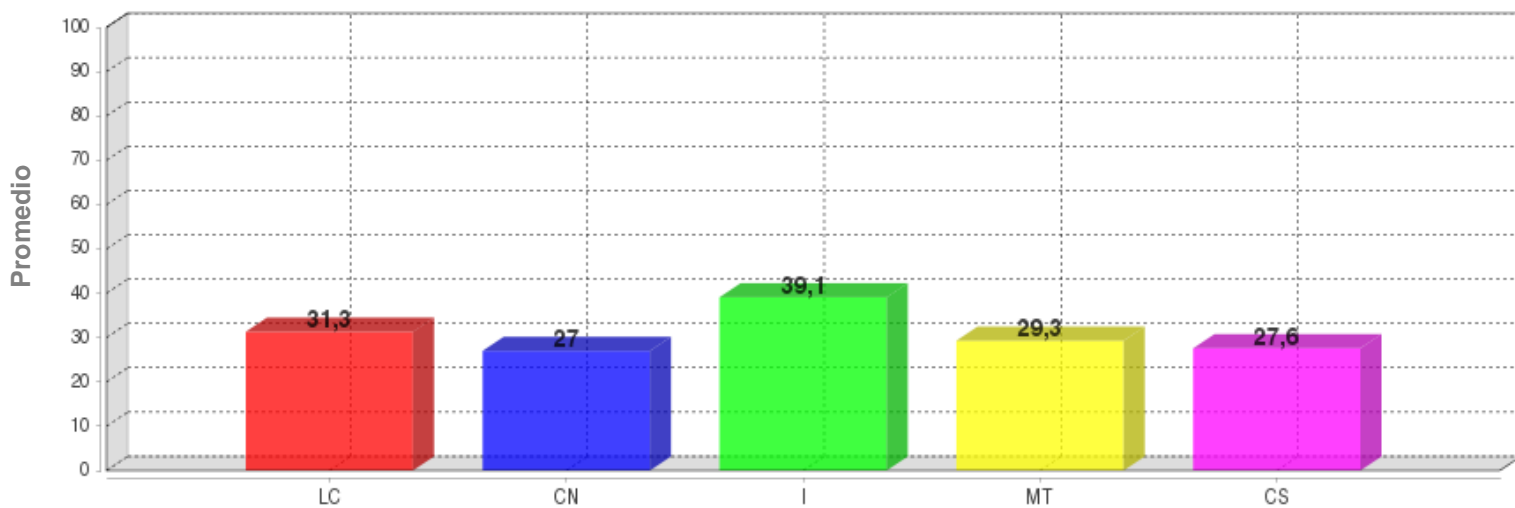
CIUDAD: SINCELEJO
FECHA: OCTUBRE 29 DE 2015

MÁXIMOS Y MÍNIMOS



	LECTURA CRÍTICA	MATEMÁTICAS	CIENCIAS NATURALES	SOCIALES Y CIUDADANA	INGLÉS
MÁXIMO	81.0	50.0	50.0	56.0	81.0
MÍNIMO	13.0	13.0	13.0	6.0	13.0

PROMEDIOS ASIGNATURAS

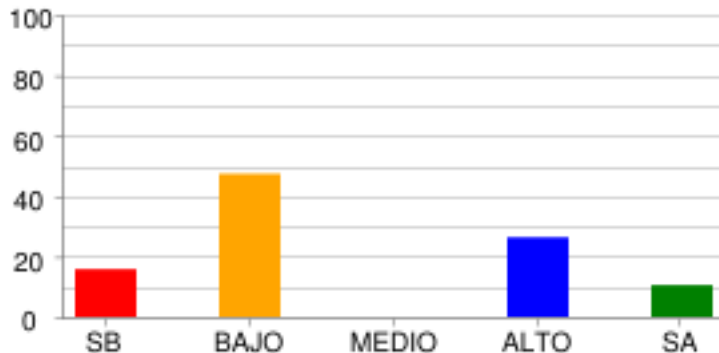


	LC	CN	I	MT	CS
PROMEDIO	31.3	27.0	39.1	29.3	27.6

DISTRIBUCIÓN DE ESTUDIANTES POR NIVELES DE COMPONENTES

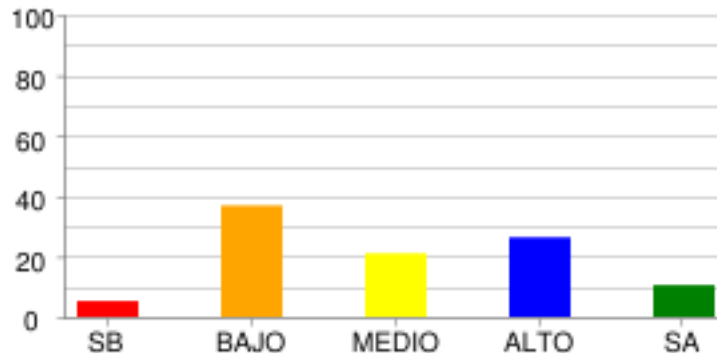
INGLÉS - INGLÉS

AVISOS



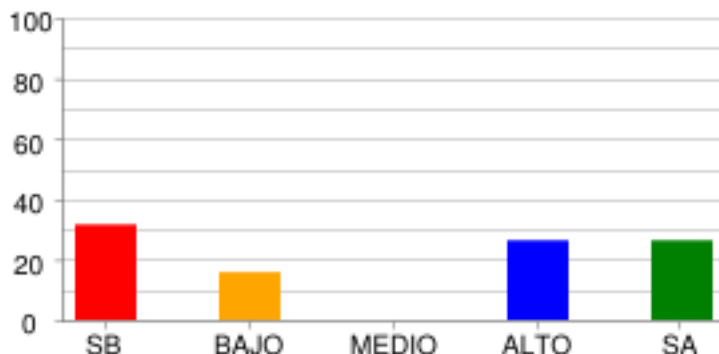
	SB	BAJO	MEDIO	ALTO	SA
% Estudiantes	15.79%	47.37%	0.0%	26.32%	10.53%
# Estudiantes	3	9	0	5	2

COMPLETAR TEXTOS



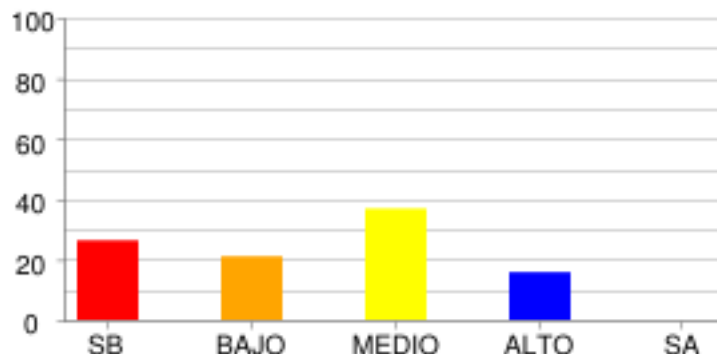
	SB	BAJO	MEDIO	ALTO	SA
% Estudiantes	5.26%	36.84%	21.05%	26.32%	10.53%
# Estudiantes	1	7	4	5	2

COMUNICACIÓN



	SB	BAJO	MEDIO	ALTO	SA
% Estudiantes	31.58%	15.79%	0.0%	26.32%	26.32%
# Estudiantes	6	3	0	5	5

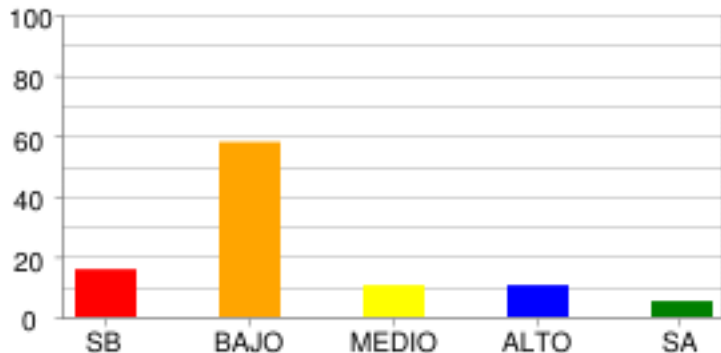
VOCABULARIO



	SB	BAJO	MEDIO	ALTO	SA
% Estudiantes	26.32%	21.05%	36.84%	15.79%	0.0%
# Estudiantes	5	4	7	3	0

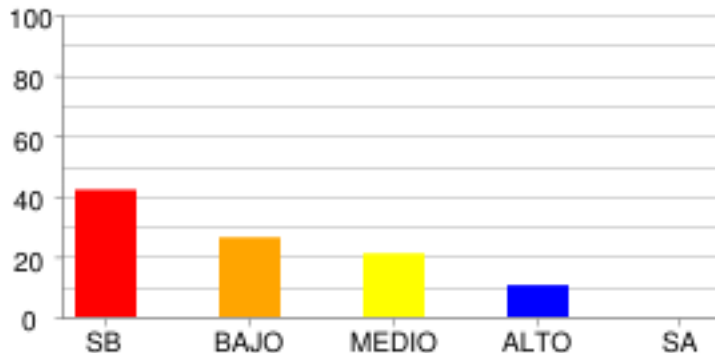
LECTURA CRÍTICA - LECTURA CRÍTICA

ARTICULACIÓN DE LAS PARTES DEL TEXTO PARA DARLE SENTIDO GLOBAL.



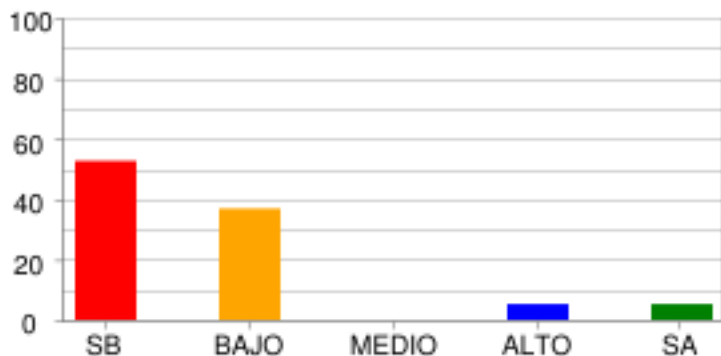
	SB	BAJO	MEDIO	ALTO	SA
% Estudiantes	15.79%	57.89%	10.53%	10.53%	5.26%
# Estudiantes	3	11	2	2	1

IDENTIFICACIÓN DE LOS CONTENIDOS EXPLÍCITOS.



	SB	BAJO	MEDIO	ALTO	SA
% Estudiantes	42.11%	26.32%	21.05%	10.53%	0.0%
# Estudiantes	8	5	4	2	0

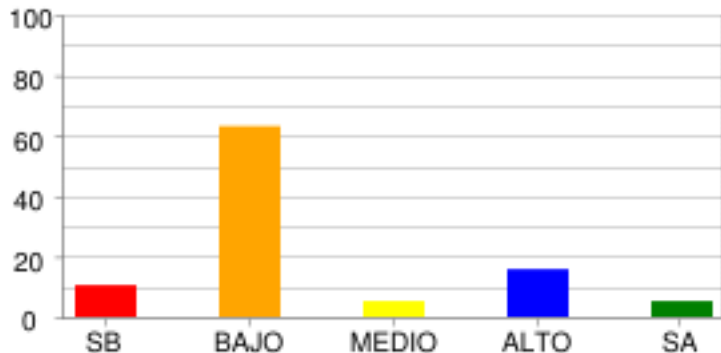
REFLEXIÓN Y EVALUACIÓN DEL CONTENIDO DE LOS TEXTOS.



	SB	BAJO	MEDIO	ALTO	SA
% Estudiantes	52.63%	36.84%	0.0%	5.26%	5.26%
# Estudiantes	10	7	0	1	1

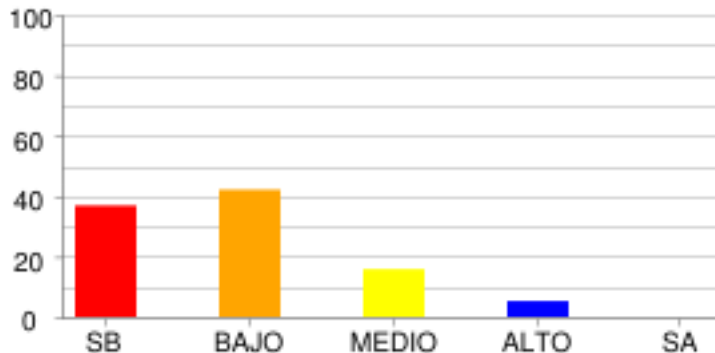
MATEMÁTICAS - MATEMÁTICAS

ALEATORIO



	SB	BAJO	MEDIO	ALTO	SA
% Estudiantes	10.53%	63.16%	5.26%	15.79%	5.26%
# Estudiantes	2	12	1	3	1

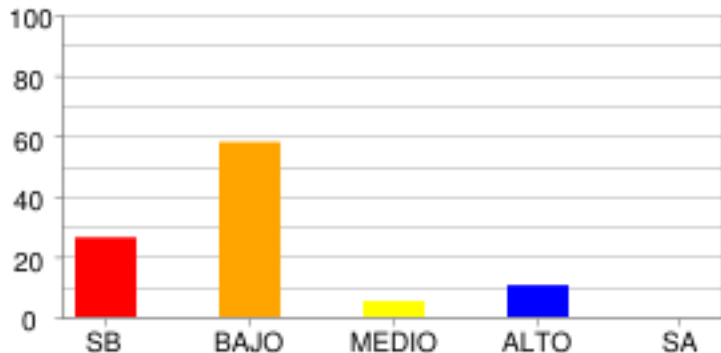
GEOMÉTRICO - MÉTRICO



	SB	BAJO	MEDIO	ALTO	SA
% Estudiantes	36.84%	42.11%	15.79%	5.26%	0.0%
# Estudiantes	7	8	3	1	0

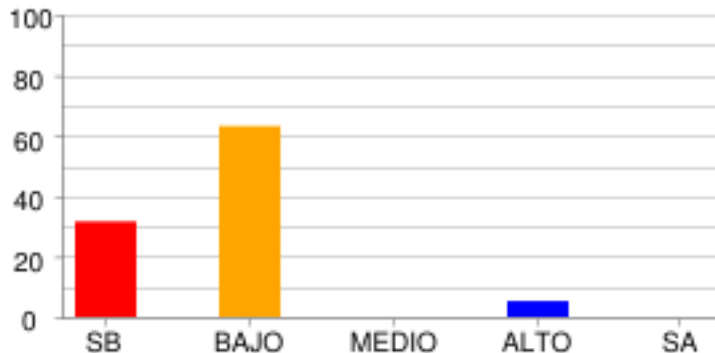
CIENCIAS NATURALES - CIENCIAS NATURALES

CIENCIA, TECNOLOGÍA Y SOCIEDAD



	SB	BAJO	MEDIO	ALTO	SA
% Estudiantes	26.32%	57.89%	5.26%	10.53%	0.0%
# Estudiantes	5	11	1	2	0

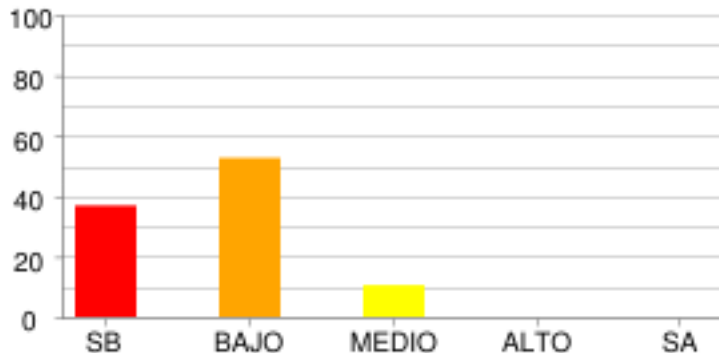
ENTORNO FÍSICO



	SB	BAJO	MEDIO	ALTO	SA
% Estudiantes	31.58%	63.16%	0.0%	5.26%	0.0%
# Estudiantes	6	12	0	1	0

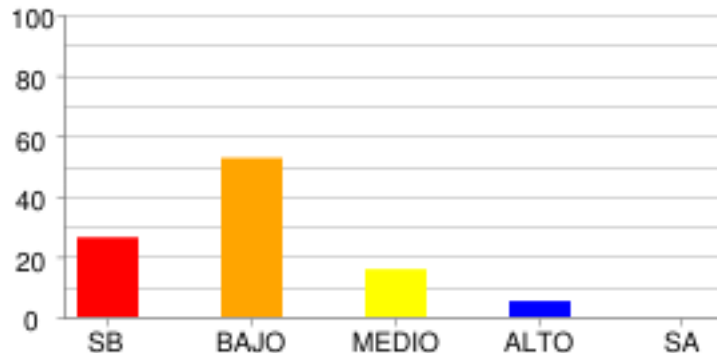
SOCIALES Y CIUDADANAS - CIENCIAS SOCIALES

EL ESPACIO, EL TERRITORIO, EL AMBIENTE



	SB	BAJO	MEDIO	ALTO	SA
% Estudiantes	36.84%	52.63%	10.53%	0.0%	0.0%
# Estudiantes	7	10	2	0	0

PODER, ECONOMÍA Y ORGANIZACIONES SOCIALES

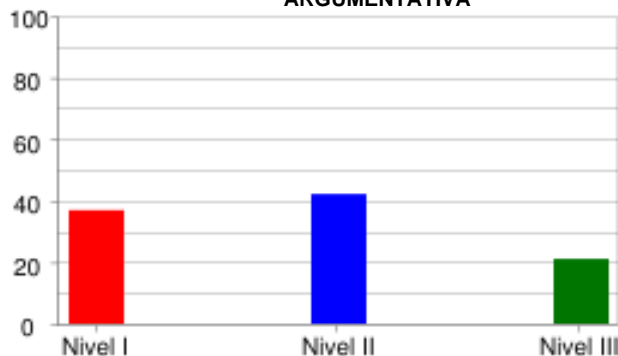


	SB	BAJO	MEDIO	ALTO	SA
% Estudiantes	26.32%	52.63%	15.79%	5.26%	0.0%
# Estudiantes	5	10	3	1	0

DISTRIBUCIÓN DE ESTUDIANTES POR NIVELES DE COMPETENCIA

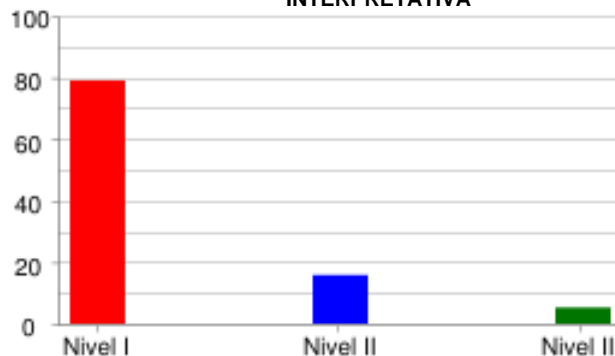
LECTURA CRÍTICA

ARGUMENTATIVA



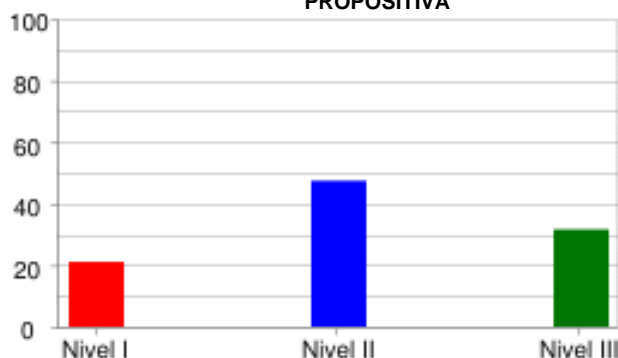
	Nivel I	Nivel II	Nivel III
% Estudiantes	36.84%	42.11%	21.05%
# Estudiantes	7	8	4

INTERPRETATIVA



	Nivel I	Nivel II	Nivel III
% Estudiantes	78.95%	15.79%	5.26%
# Estudiantes	15	3	1

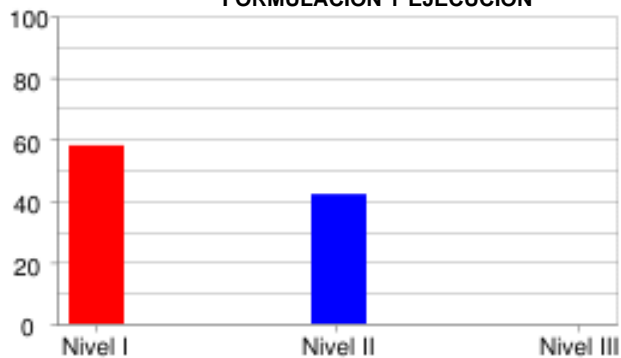
PROPOSITIVA



	Nivel I	Nivel II	Nivel III
% Estudiantes	21.05%	47.37%	31.58%
# Estudiantes	4	9	6

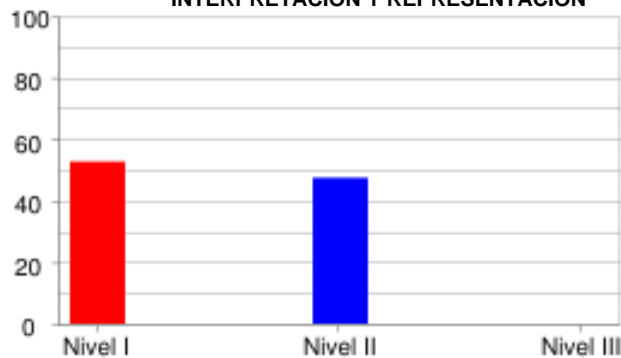
MATEMÁTICAS

FORMULACIÓN Y EJECUCIÓN



	Nivel I	Nivel II	Nivel III
% Estudiantes	57.89%	42.11%	0.0%
# Estudiantes	11	8	0

INTERPRETACIÓN Y REPRESENTACIÓN



	Nivel I	Nivel II	Nivel III
% Estudiantes	52.63%	47.37%	0.0%
# Estudiantes	10	9	0

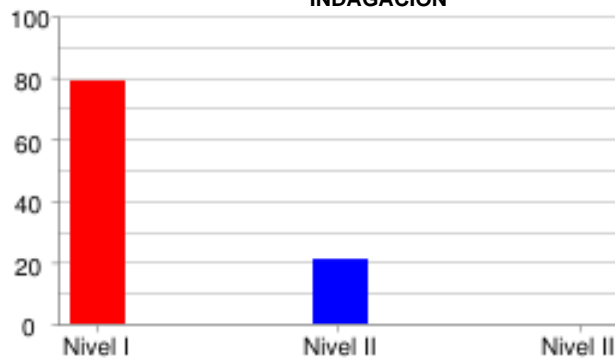
CIENCIAS NATURALES

EXPLICACIÓN DE FENÓMENOS



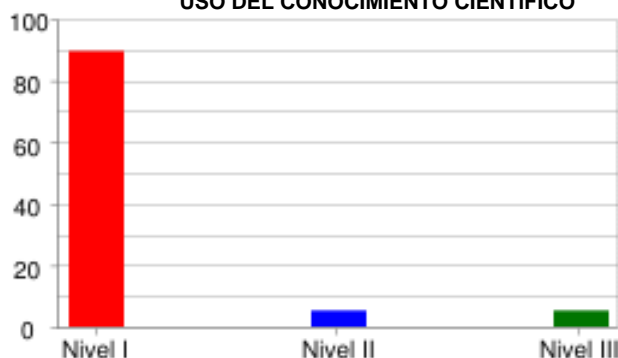
	Nivel I	Nivel II	Nivel III
% Estudiantes	84.21%	5.26%	10.53%
# Estudiantes	16	1	2

INDAGACIÓN



	Nivel I	Nivel II	Nivel III
% Estudiantes	78.95%	21.05%	0.0%
# Estudiantes	15	4	0

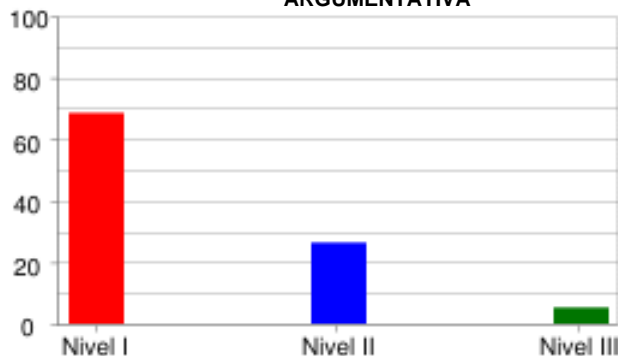
USO DEL CONOCIMIENTO CIENTÍFICO



	Nivel I	Nivel II	Nivel III
% Estudiantes	89.47%	5.26%	5.26%
# Estudiantes	17	1	1

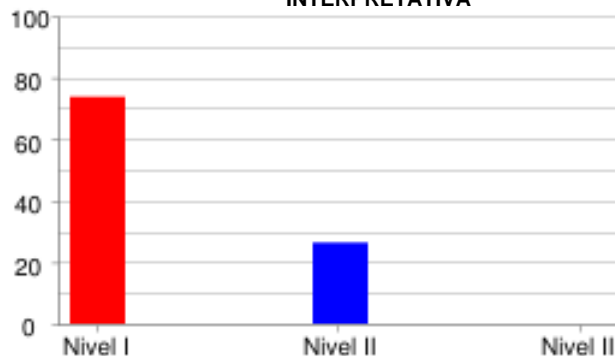
SOCIALES Y CIUDADANAS

ARGUMENTATIVA



	Nivel I	Nivel II	Nivel III
% Estudiantes	68.42%	26.32%	5.26%
# Estudiantes	13	5	1

INTERPRETATIVA



	Nivel I	Nivel II	Nivel III
% Estudiantes	73.68%	26.32%	0.0%
# Estudiantes	14	5	0

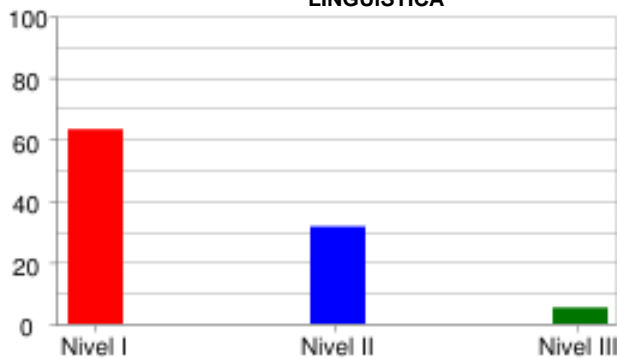
PROPOSITIVA



	Nivel I	Nivel II	Nivel III
% Estudiantes	78.95%	0.0%	21.05%
# Estudiantes	15	0	4

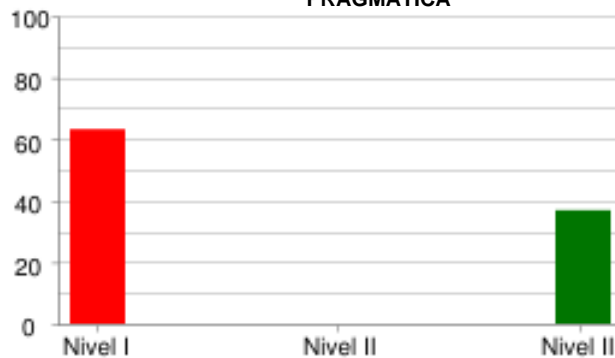
INGLÉS

LINGÜÍSTICA



	Nivel I	Nivel II	Nivel III
% Estudiantes	63.16%	31.58%	5.26%
# Estudiantes	12	6	1

PRAGMÁTICA



	Nivel I	Nivel II	Nivel III
% Estudiantes	63.16%	0.0%	36.84%
# Estudiantes	12	0	7

SOCIO-LINGÜÍSTICA



	Nivel I	Nivel II	Nivel III
% Estudiantes	47.37%	0.0%	52.63%
# Estudiantes	9	0	10

PRUEBA: MI META ES SABER 6-15-03
 INSTITUCIÓN: I. E. NORMAL SUPERIOR DE SINCELEJO VESPERTINA

ÁREA: **INGLÉS**

INFORME DE INDICADORES Y ANÁLISIS DE RESPUESTAS

#	COMPETENCIAS	COMPONENTES	PORCENTAJE									ID	
			A	B	C	D	E	F	G	H	NR		
1	PRAGMÁTICA	AVISOS	15.8	31.6	52.6	0.0	0.0	0.0	0.0	0.0	0.0	0.0	47.4
2	PRAGMÁTICA	AVISOS	21.1	31.6	47.4	0.0	0.0	0.0	0.0	0.0	0.0	0.0	78.9
3	PRAGMÁTICA	AVISOS	42.1	57.9	0.0	0.0	0.0	0.0	0.0	0.0	0.0	0.0	42.1
4	LINGÜÍSTICA	VOCABULARIO	15.8	0.0	10.5	52.6	5.3	5.3	5.3	5.3	0.0	0.0	47.4
5	LINGÜÍSTICA	VOCABULARIO	52.6	21.1	0.0	21.1	0.0	5.3	0.0	0.0	0.0	0.0	47.4
6	LINGÜÍSTICA	VOCABULARIO	5.3	15.8	36.8	15.8	5.3	5.3	15.8	0.0	0.0	0.0	84.2
7	LINGÜÍSTICA	VOCABULARIO	10.5	15.8	10.5	0.0	26.3	0.0	26.3	10.5	0.0	0.0	89.5
8	LINGÜÍSTICA	VOCABULARIO	21.1	15.8	10.5	10.5	15.8	0.0	10.5	15.8	0.0	0.0	89.5
9	SOCIO-LINGÜÍSTICA	COMUNICACIÓN	47.4	26.3	26.3	0.0	0.0	0.0	0.0	0.0	0.0	0.0	52.6
10	SOCIO-LINGÜÍSTICA	COMUNICACIÓN	15.8	26.3	57.9	0.0	0.0	0.0	0.0	0.0	0.0	0.0	42.1
11	SOCIO-LINGÜÍSTICA	COMUNICACIÓN	42.1	26.3	31.6	0.0	0.0	0.0	0.0	0.0	0.0	0.0	57.9
12	LINGÜÍSTICA	COMPLETAR TEXTOS	47.4	31.6	15.8	5.3	0.0	0.0	0.0	0.0	0.0	0.0	52.6
13	LINGÜÍSTICA	COMPLETAR TEXTOS	15.8	36.8	47.4	0.0	0.0	0.0	0.0	0.0	0.0	0.0	63.2
14	LINGÜÍSTICA	COMPLETAR TEXTOS	26.3	21.1	52.6	0.0	0.0	0.0	0.0	0.0	0.0	0.0	47.4
15	LINGÜÍSTICA	COMPLETAR TEXTOS	47.4	31.6	21.1	0.0	0.0	0.0	0.0	0.0	0.0	0.0	68.4
16	LINGÜÍSTICA	COMPLETAR TEXTOS	36.8	36.8	26.3	0.0	0.0	0.0	0.0	0.0	0.0	0.0	63.2

ID	NO ACERTARON LA RESPUESTA CORRECTA
NR	NO RESPONDIO

PRUEBA: MI META ES SABER 6-15-03 ÁREA: **LECTURA CRÍTICA**
 INSTITUCIÓN: I. E. NORMAL SUPERIOR DE SINCELEJO VESPERTINA

INFORME DE INDICADORES Y ANÁLISIS DE RESPUESTAS

#	COMPETENCIAS	COMPONENTES	PORCENTAJE										ID
			A	B	C	D	E	F	G	H	NR		
17	INTERPRETATIVA	ARTICULACIÓN DE LAS PA	31.6	21.1	31.6	15.8	0.0	0.0	0.0	0.0	0.0	0.0	78.9
18	INTERPRETATIVA	ARTICULACIÓN DE LAS PA	47.4	26.3	15.8	10.5	0.0	0.0	0.0	0.0	0.0	0.0	84.2
19	ARGUMENTATIVA	ARTICULACIÓN DE LAS PA	52.6	21.1	15.8	10.5	0.0	0.0	0.0	0.0	0.0	0.0	47.4
20	INTERPRETATIVA	REFLEXIÓN Y EVALUACIÓN	42.1	26.3	5.3	26.3	0.0	0.0	0.0	0.0	0.0	0.0	73.7
21	ARGUMENTATIVA	REFLEXIÓN Y EVALUACIÓN	21.1	68.4	0.0	10.5	0.0	0.0	0.0	0.0	0.0	0.0	31.6
22	PROPOSITIVA	IDENTIFICACIÓN DE LOS	68.4	5.3	15.8	10.5	0.0	0.0	0.0	0.0	0.0	0.0	31.6
23	INTERPRETATIVA	REFLEXIÓN Y EVALUACIÓN	63.2	26.3	5.3	5.3	0.0	0.0	0.0	0.0	0.0	0.0	94.7
24	INTERPRETATIVA	IDENTIFICACIÓN DE LOS	10.5	36.8	31.6	21.1	0.0	0.0	0.0	0.0	0.0	0.0	78.9
25	INTERPRETATIVA	IDENTIFICACIÓN DE LOS	36.8	36.8	15.8	10.5	0.0	0.0	0.0	0.0	0.0	0.0	63.2
26	PROPOSITIVA	ARTICULACIÓN DE LAS PA	10.5	21.1	26.3	42.1	0.0	0.0	0.0	0.0	0.0	0.0	57.9
27	INTERPRETATIVA	IDENTIFICACIÓN DE LOS	42.1	31.6	10.5	15.8	0.0	0.0	0.0	0.0	0.0	0.0	84.2
28	INTERPRETATIVA	IDENTIFICACIÓN DE LOS	15.8	21.1	21.1	42.1	0.0	0.0	0.0	0.0	0.0	0.0	57.9
29	ARGUMENTATIVA	IDENTIFICACIÓN DE LOS	52.6	15.8	10.5	21.1	0.0	0.0	0.0	0.0	0.0	0.0	89.5
30	INTERPRETATIVA	REFLEXIÓN Y EVALUACIÓN	10.5	52.6	15.8	21.1	0.0	0.0	0.0	0.0	0.0	0.0	78.9
31	ARGUMENTATIVA	REFLEXIÓN Y EVALUACIÓN	26.3	42.1	21.1	10.5	0.0	0.0	0.0	0.0	0.0	0.0	57.9
32	INTERPRETATIVA	REFLEXIÓN Y EVALUACIÓN	10.5	21.1	31.6	36.8	0.0	0.0	0.0	0.0	0.0	0.0	89.5

ID	NO ACERTARON LA RESPUESTA CORRECTA
NR	NO RESPONDIO

PRUEBA: MI META ES SABER 6-15-03
 INSTITUCIÓN: I. E. NORMAL SUPERIOR DE SINCELEJO VESPERTINA

ÁREA: **MATEMÁTICAS**

INFORME DE INDICADORES Y ANÁLISIS DE RESPUESTAS

#	COMPETENCIAS	COMPONENTES	PORCENTAJE										ID
			A	B	C	D	E	F	G	H	NR		
33	FORMULACIÓN Y EJECUCIÓN	GEOMÉTRICO - MÉTRICO	21.1	26.3	42.1	10.5	0.0	0.0	0.0	0.0	0.0	0.0	57.9
34	FORMULACIÓN Y EJECUCIÓN	GEOMÉTRICO - MÉTRICO	26.3	26.3	31.6	15.8	0.0	0.0	0.0	0.0	0.0	0.0	73.7
35	INTERPRETACIÓN Y REPRESENTACIÓN	ALEATORIO	15.8	42.1	21.1	21.1	0.0	0.0	0.0	0.0	0.0	0.0	78.9
36	FORMULACIÓN Y EJECUCIÓN	GEOMÉTRICO - MÉTRICO	26.3	36.8	15.8	21.1	0.0	0.0	0.0	0.0	0.0	0.0	73.7
37	FORMULACIÓN Y EJECUCIÓN	GEOMÉTRICO - MÉTRICO	36.8	26.3	26.3	10.5	0.0	0.0	0.0	0.0	0.0	0.0	89.5
38	FORMULACIÓN Y EJECUCIÓN	GEOMÉTRICO - MÉTRICO	36.8	42.1	15.8	5.3	0.0	0.0	0.0	0.0	0.0	0.0	63.2
39	FORMULACIÓN Y EJECUCIÓN	GEOMÉTRICO - MÉTRICO	36.8	26.3	31.6	5.3	0.0	0.0	0.0	0.0	0.0	0.0	68.4
40	FORMULACIÓN Y EJECUCIÓN	ALEATORIO	31.6	36.8	10.5	21.1	0.0	0.0	0.0	0.0	0.0	0.0	68.4
41	FORMULACIÓN Y EJECUCIÓN	GEOMÉTRICO - MÉTRICO	21.1	36.8	26.3	15.8	0.0	0.0	0.0	0.0	0.0	0.0	73.7
42	INTERPRETACIÓN Y REPRESENTACIÓN	GEOMÉTRICO - MÉTRICO	21.1	26.3	31.6	21.1	0.0	0.0	0.0	0.0	0.0	0.0	78.9
43	INTERPRETACIÓN Y REPRESENTACIÓN	ALEATORIO	21.1	36.8	36.8	5.3	0.0	0.0	0.0	0.0	0.0	0.0	63.2
44	INTERPRETACIÓN Y REPRESENTACIÓN	ALEATORIO	26.3	10.5	36.8	26.3	0.0	0.0	0.0	0.0	0.0	0.0	73.7
45	INTERPRETACIÓN Y REPRESENTACIÓN	ALEATORIO	31.6	15.8	26.3	26.3	0.0	0.0	0.0	0.0	0.0	0.0	73.7
46	INTERPRETACIÓN Y REPRESENTACIÓN	GEOMÉTRICO - MÉTRICO	5.3	78.9	10.5	5.3	0.0	0.0	0.0	0.0	0.0	0.0	21.1
47	INTERPRETACIÓN Y REPRESENTACIÓN	GEOMÉTRICO - MÉTRICO	15.8	10.5	52.6	21.1	0.0	0.0	0.0	0.0	0.0	0.0	89.5
48	INTERPRETACIÓN Y REPRESENTACIÓN	GEOMÉTRICO - MÉTRICO	42.1	42.1	0.0	15.8	0.0	0.0	0.0	0.0	0.0	0.0	84.2

ID	NO ACERTARON LA RESPUESTA CORRECTA
NR	NO RESPONDIO

PRUEBA: MI META ES SABER 6-15-03 ÁREA: **SOCIALES Y CIUDADANAS**
 INSTITUCIÓN: I. E. NORMAL SUPERIOR DE SINCELEJO VESPERTINA

INFORME DE INDICADORES Y ANÁLISIS DE RESPUESTAS

#	COMPETENCIAS	COMPONENTES	PORCENTAJE										ID
			A	B	C	D	E	F	G	H	NR		
65	INTERPRETATIVA	EL ESPACIO, EL TERRITO	15.8	42.1	15.8	26.3	0.0	0.0	0.0	0.0	0.0	0.0	84.2
66	INTERPRETATIVA	EL ESPACIO, EL TERRITO	36.8	15.8	31.6	15.8	0.0	0.0	0.0	0.0	0.0	0.0	84.2
67	INTERPRETATIVA	EL ESPACIO, EL TERRITO	15.8	47.4	15.8	21.1	0.0	0.0	0.0	0.0	0.0	0.0	52.6
68	INTERPRETATIVA	EL ESPACIO, EL TERRITO	26.3	31.6	31.6	10.5	0.0	0.0	0.0	0.0	0.0	0.0	73.7
69	INTERPRETATIVA	PODER, ECONOMÍA Y ORGA	36.8	31.6	21.1	10.5	0.0	0.0	0.0	0.0	0.0	0.0	63.2
70	INTERPRETATIVA	PODER, ECONOMÍA Y ORGA	21.1	36.8	10.5	31.6	0.0	0.0	0.0	0.0	0.0	0.0	78.9
71	INTERPRETATIVA	PODER, ECONOMÍA Y ORGA	21.1	31.6	31.6	15.8	0.0	0.0	0.0	0.0	0.0	0.0	68.4
72	PROPOSITIVA	PODER, ECONOMÍA Y ORGA	36.8	21.1	36.8	5.3	0.0	0.0	0.0	0.0	0.0	0.0	78.9
73	INTERPRETATIVA	EL ESPACIO, EL TERRITO	47.4	15.8	10.5	26.3	0.0	0.0	0.0	0.0	0.0	0.0	89.5
74	INTERPRETATIVA	EL ESPACIO, EL TERRITO	21.1	47.4	15.8	15.8	0.0	0.0	0.0	0.0	0.0	0.0	52.6
75	INTERPRETATIVA	EL ESPACIO, EL TERRITO	26.3	26.3	36.8	10.5	0.0	0.0	0.0	0.0	0.0	0.0	73.7
76	INTERPRETATIVA	EL ESPACIO, EL TERRITO	21.1	21.1	52.6	5.3	0.0	0.0	0.0	0.0	0.0	0.0	78.9
77	ARGUMENTATIVA	PODER, ECONOMÍA Y ORGA	31.6	31.6	26.3	10.5	0.0	0.0	0.0	0.0	0.0	0.0	73.7
78	ARGUMENTATIVA	PODER, ECONOMÍA Y ORGA	31.6	21.1	47.4	0.0	0.0	0.0	0.0	0.0	0.0	0.0	78.9
79	ARGUMENTATIVA	PODER, ECONOMÍA Y ORGA	31.6	52.6	15.8	0.0	0.0	0.0	0.0	0.0	0.0	0.0	47.4
80	ARGUMENTATIVA	PODER, ECONOMÍA Y ORGA	36.8	21.1	21.1	21.1	0.0	0.0	0.0	0.0	0.0	0.0	78.9

ID	NO ACERTARON LA RESPUESTA CORRECTA
NR	NO RESPONDIO